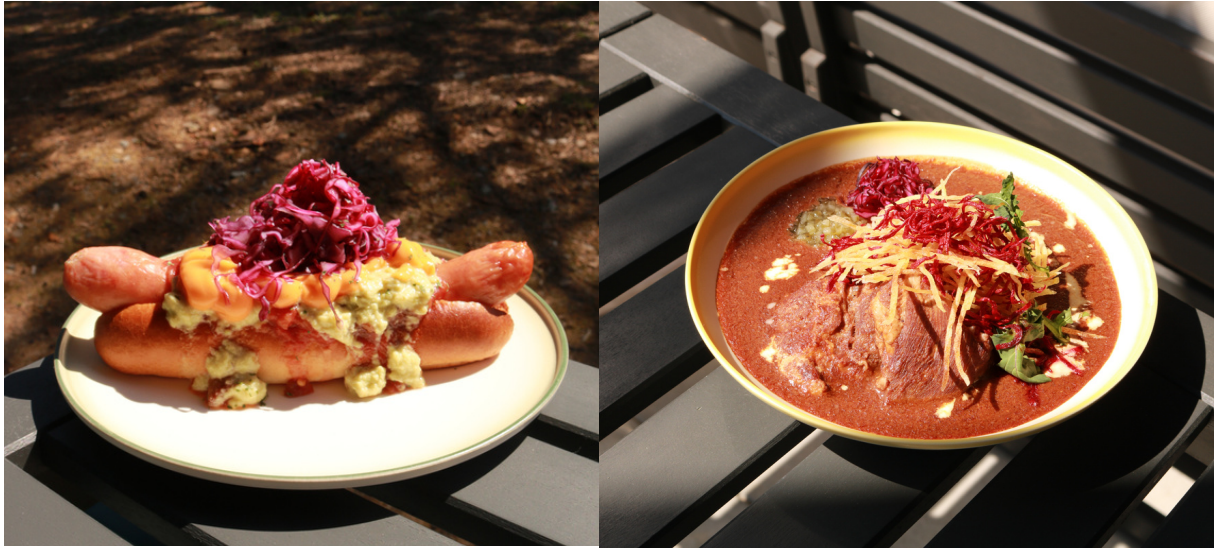


11:00-14:30

# LUNCH MENU



## アボカドチーズのONDドッグ / ¥1,100

あらびきソーセージにピリ辛サルサそしてとろけるアボカドチーズ

数量  
限定

## たっぷりビーフのマッサマンカレー / ¥1,300

すりおろした玉ねぎとジャガイモの甘みと、酸味のきいた爽やかな味わいが特徴の一品です。

## 今月のおすすめ



### とろけるガトーショコラ / ¥ 660

濃厚ガトーショコラにバニラアイスを添えて

### ととのうコーヒーゼリー / ¥ 660

ほろ苦いコーヒーゼリーにキャラメリゼしたホイップ

### ONDプリン / ¥ 660

武雄の山奥で育った、こだわり卵をふんだんに使用

### バターミルクチキン / ¥ 760

スパイス香る、揚げたてジューシーチキン

ダッチパンケーキ

# DUTCH PANCAKE

## FOOD

熱々の溶けたバターの香りが森に広がる、  
その匂いにつられてまた人が集まる、食を通して団欒が生まれる。

老若男女誰でも知っているような食材を、  
パンケーキ界の異端児とも言われているダッチオープンで焼き上げた  
アツアツもちもちの卵生地が特徴のダッチパンケーキと合わせる事で  
いつもの日常にちょっと新しい食体験を。



クリーミーなブラータチーズに  
生ハムの塩味とメープルの甘みが溶け合ったおいしさです。

### ブラータ

ブラータチーズ / 生ハム / メープル

R ¥1,100 L ¥1,650

卵 乳 小麦 えび かに 落花生 そば くるみ



こころにカットした野菜をトマトソースで柔らかく煮たものに  
温泉卵とパルメジャーノチーズが絡まる一品

### ラタトゥイユ

ラタトゥイユ / 温泉たまご / パルメジャーノ

R ¥1,050 L ¥1,540

卵 乳 小麦 えび かに 落花生 そば くるみ



季節の焼き野菜にたっぷりのミートソースを  
絡ませて召し上がり下さい。

### ミートソース

ミートソース / 季節野菜

R ¥1,100 L ¥1,650

卵 乳 小麦 えび かに 落花生 そば くるみ



スモークサーモンとフレッシュなハーブのサラダ、  
食べれるお花を合わせたリッチなパンケーキ。見た目も美味しい一品。

### スモークサーモン

スモークサーモン / ハーブサラダ / エディブルフラワー

R ¥1,150 L ¥1,650

卵 乳 小麦 えび かに 落花生 そば くるみ



自家製のローストビーフにバルサミコソースをあわせました。  
メイン料理としてもワインのおともにも楽しんでいただけます。

### ローストビーフ

ローストビーフ / マッシュポテト / ルッコラ

R ¥1,200 L ¥1,760

卵 乳 小麦 えび かに 落花生 そば くるみ

#### 食物アレルギーをお持ちのお客様へ

店舗で提供する商品はアレルギー対応商品ではなく、アレルゲン除去を保証するものではないことを予めご了承ください。食物アレルギーに関してご懸念をお持ちのお客様、また原材料の確認をご希望のお客様はスタッフにご相談ください。  
商品のご購入の際には、お客様ご自身で慎重にご判断くださいますようお願い申し上げます。

※ご注文は、レジにて承っております。

ダッチパンケーキ

# DUTCH PANCAKE SWEETS

アツアツの生地に  
冷たいアイスクリームがジュワっと溶け込む  
口福のスイーツタイム。  
さあ、今日はどれにしようか？

アイスクリームも  
入っています！



佐賀県のいちごとたっぷりのベリーのソースを合わせて  
甘酸っぱい初恋のような味わいです。

## 赤いフルーツ

R ¥1,100    L ¥1,650

卵 乳 小麦 えび かに 落花生 そば くるみ



みんな大好きモンブランたっぷりのホイップに  
モンブランクリームを合わせて、アクセントでさつまいもチップスを

## モンブラン

R ¥1,000    L ¥1,540

卵 乳 小麦 えび かに 落花生 そば くるみ



定番のチョコバナナをダッチパンケーキと合わせました  
自家製のチョコランブルでちょっとリッチな味わいに

## チョコバナナ

R ¥900    L ¥1,320

卵 乳 小麦 えび かに 落花生 そば くるみ

オープンサンド

# OPEN SANDWICH

緑に囲まれ、デザインの感性が高い  
北欧の発祥のオープンサンド。  
緑が溢れるこのオンドパークで、  
目にも美味しいちょっとだけ特別なサンドイッチ、  
外の空気で食べれば心の温度も上がる。



たっぷり卵サラダに  
ぶりぶりのエビがキュートなオープンサンドです。

## シュリンプ&エッグ

¥ 990

卵 乳 小麦 えび かに 落花生 そば くるみ

10種類以上のお野菜をたっぷり味わっていただけるオープンサンドです。  
ヘルシーなおなかいっぱいになる一品です。

## ベジタリアン

¥ 990

卵 乳 小麦 えび かに 落花生 そば くるみ

オープンサンドの定番“スモークサーモン”。  
クリームチーズとの相性抜群です。

## スモークサーモン&レモン

¥1,100

卵 乳 小麦 えび かに 落花生 そば くるみ

自家製のローストビーフと  
紫キャベツのコールスローの相性抜群です

## ローストビーフ&紫キャベツ

¥ 1,200

卵 乳 小麦 えび かに 落花生 そば くるみ

サイドメニュー

## SIDE MENU

そのままバスケットに詰め込んで、  
いますぐピクニックに出かけたくなるような  
ワクワク感たっぷりのラインナップ  
テーブルで食べるもよし、  
散歩しながらつまむもよし、  
思いのままに楽しんで下さい

### 小エビとサーモンのクラムチャウダー

¥ 720

卵 乳 小麦 えび かに 落花生 そば くるみ

### コロコロ野菜のミネストローネ

¥ 720

卵 乳 小麦 えび かに 落花生 そば くるみ

### 季節野菜のシーザーサラダ

¥ 990

卵 乳 小麦 えび かに 落花生 そば くるみ

### ガーリックフライドポテト

¥ 660

卵 乳 小麦 えび かに 落花生 そば くるみ

### ヨーグルトとフルーツのグラノーラ

¥ 770

卵 乳 小麦 えび かに 落花生 そば くるみ

## SOFT SERVE

### リッチミルク ソフトクリーム

¥ 440

卵 乳 小麦 えび かに 落花生 そば くるみ

### アフォガード

ととのうコーヒーのエスプレッソ

¥ 550

卵 乳 小麦 えび かに 落花生 そば くるみ

### グリーンアフォガード

きたの茶園の抹茶

¥ 550

卵 乳 小麦 えび かに 落花生 そば くるみ

## ドリンク DRINK

### 身体と心を整えるオリジナルブレンド

樽のような香りや余韻のほのかな甘酸っぱさは野イチゴやブルーベリーを想わせず。

## ととのうコーヒー

「ととのう」をテーマに、世界に輝いたスペシャルティコーヒー豆専門Belleville Coffeeの佐藤さんにご協力いただきながら、オリジナルブレンドを作りました。

アウトドアや半野外という緑が多く風が抜けていくロケーション、名物のダッチパンケーキと合わせて飲む風景をイメージしながら作ったブレンドです。

「ととのう」という言葉から、リフレッシュ効果・爽快感・免疫が高まる・自律神経が鍛えられるなどの効果などを連想させられるので、デカフェ(カフェインレスコーヒー)をブレンドに加え、カフェインの量を抑えながらも美味しさを楽しめるようなコーヒーにしました。飲んだ後、どこかに出かけたり、運動したいという活発的な気持ちになれるような思いを込めています。ですので、コーヒーのボディ感(飲みごたえ)はフルボディよりはミディアムくらいに設定をしています。

エチオピアタデG50%、デカフェエチオピアタデG30%(同じ農園のカフェインレスです。)  
グアテマラ小規模農家ウエウエテナンゴ20%



### 有機栽培うれしの茶

## きたの茶園 ととのいブレンド

世界の名だたるレストランでも評価の高い、有機栽培うれしの「きたの茶園」の茶葉と、武雄名産の有機栽培レモングラスを調合したオリジナルの焙じ茶。化学肥料と農薬を使わず、有機栽培で育てた一番茶の若葉(みる芽)のみ使って作った、蒸し製玉緑茶を使用。緑茶や紅茶もご用意しています。

きたの茶園さんは、現在から約30年前に当時は珍しかった完全有機栽培に切り替えて以来、安全で安心して飲める本当に美味しいお茶づくりを追求し、土、肥料、虫除けなど様々な部分でこだわり続けられています。

OND CAFEでは3種類のお茶が楽しめます。

- ・ととのいブレンド(焙じ茶/レモングラス)
- ・煎茶
- ・紅茶



### 未来を醸す、発酵スパークリングティー

## オーガニックコンブチャ

世界中のヨガ愛好家にも愛される、お茶に砂糖や菌株を加えて発酵させた発酵飲料です。果汁や香料、保存料などは一切添加せずに、ナチュラルな原材料で醸造している日本のコンブチャ「\_SHIP」。白ぶどうや洋梨を思わせる発酵由来のフルーティーな香りと酸味、爽やかな微炭酸はフードとの相性も抜群です。日本では昆布茶と混同されることがありますが、コンブチャと昆布茶はまったく別の物です。

OND CAFEでは4種類のコンブチャが楽しめます。

- ・オリジナル
- ・ユズ
- ・シソ
- ・ホップ



ドリンク

## DRINK

### COFFEE

ととのうコーヒー	hot / Ice	¥ 550
カフェラテ	hot / Ice	¥ 660
カプチーノ	hot / Ice	¥ 660
キャラメルマキアート	hot / Ice	¥ 660
カフェモカ	hot / Ice	¥ 660

### TEA

きたの茶園	ととのいブレンド <small>焙じ茶 / レモンガラス</small>	hot / Ice	
	きたのさんの煎茶	hot / Ice	
	きたのさんの紅茶	hot / Ice	各 ¥ 550

### CLEANSE

オーガニックコンブチャ	
オリジナル	
ユズ	
シソ	
ホップ	各 ¥ 880
薬膳ジンジャー	¥ 770

### SMOOTHIE

ミドリ <small>ほうれん草 / りんご / バナナ</small>	
キイロ <small>マンゴー / りんご / バナナ</small>	各 ¥ 880

### SOFT DRINKS

オレンジジュース 100%	¥ 550
りんごジュース 100%	¥ 550

## ALCOHOL

武雄サングリア	hot / Ice	¥ 880	ナチュラルワイン 赤	hot / Ice
のまんばクラフトビール IPA		¥ 880	白	hot / Ice
ヒューガルデン ホワイト		¥ 880	オレンジ	hot / Ice 各 ¥ 880